

中央主管機關身心障礙者服務專區

↓ 請點選



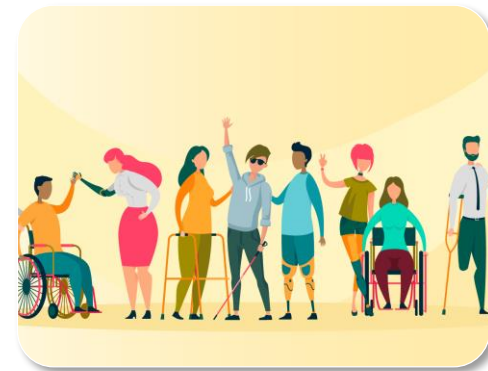
身心障礙權利總覽

包含法規資訊、重要政策、財產信託、輔具資源等內容。

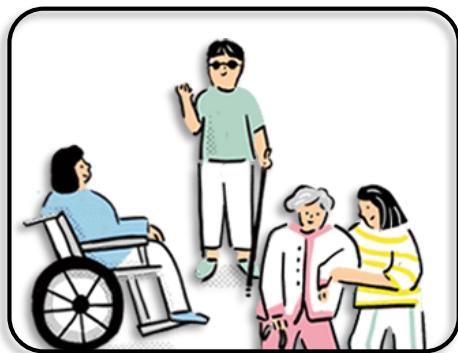
↓ 請點選

身心障礙福利資訊

包含社區式服務、導盲犬管理、鑑定證明核發等內容。



↓ 請點選



身心障礙福利機構

包含機構查詢、表單下載、定型化契約、評鑑資訊等內容。

↓ 請點選

身心障礙權利公約

包含內容介紹、大事紀、教育訓練、活動報名資訊等內容。



臺中地區身心障礙者服務專區

請點選

身心障礙業務簡介

說明臺中市主管機關提供社區式照顧服務等業務內容。



請點選

身心障礙鑑定需求

包含鑑定證明申請書下載、需求評估中心介紹等內容。

請點選

身心障礙福利查詢

包含經濟補助、居家式福利服務、單一窗口申請核發等內容。

身心障礙福利懶人包



請點選

身心障礙影音資訊

包含復康巴士、輔具專車、庇護中心商品介紹等宣導內容。

復康巴士

透過復康巴士服務，協助提供身心障礙者就醫、就業、就學、就養及社會參與所需之交通服務。



協助提供身心障礙者所需之交通服務





中央主管機關長期照顧服務專區

長照服務資源

請點選

長照服務資源地理資訊地圖

老人長期照顧暨安養機構合格名單

一般護理之家評鑑合格名單

立案護理機構名單查詢(含評鑑結果)

住宿式長照機構評鑑結果

請點選

長照申請資訊

長照服務專線資訊(1966)

各縣市長期照顧管理中心

長期照顧服務申請書



資料來源：衛生福利部網站 (<https://www.mohw.gov.tw/cp-189-208-1.html>)



請掃描

臺中地區長期照顧服務專區

長照相關訊息

請點選

相關法令規章

長照最速報

臺中地區長照新聞

長照資源查詢

請點選

尋找長期照顧資源

申請長期照顧服務

失智症照護專區

臺中市失智照護服務資源手冊



資料來源：臺中市政府衛生局網站 (<https://www.health.taichung.gov.tw/1614263/Normalnodelist>)



請掃描

